



КЛУБ МОЛОДЫХ
ПРОМЫШЛЕННИКОВ

КЛУБ МОЛОДЫХ ПРОМЫШЛЕННИКОВ

ПРОМЫШЛЕННЫЙ НАСТАВНИК

2025 ГОД

КЛУБ В ЦИФРАХ

18 672

ОБЩАЯ ЧИСЛЕННОСТЬ
СОТРУДНИКОВ КОМПАНИЙ
ЧЛЕНОВ КЛУБА

10.5 МЛРД. РУБ.

НАЛОГОВЫЕ ОТЧИСЛЕНИЯ
КОМПАНИЙ ЧЛЕНОВ КЛУБА
ЗА 2023 ГОД

61.3 МЛРД. РУБ.

ГОДОВОЙ ОБОРОТ
КОМПАНИЙ ЧЛЕНОВ
КЛУБА ЗА 2023 ГОД



47

СУБЪЕКТОВ РФ

160

ЧЛЕНОВ КЛУБА

1. Республика Башкортостан
2. Республика Марий Эл
3. Республика Бурятия
4. Республика Карелия
5. Чувашская Республика
6. Алтайский край
7. Краснодарский край
8. Ставропольский край

9. Брянская область
10. Волгоградская область
11. Иркутская область
12. Кемеровская область
13. Курганская область
14. Курская область
15. Липецкая область
16. Московская область

17. Нижегородская область
18. Новгородская область
19. Новосибирская область
20. Оренбургская область
21. Пермский край
22. Рязанская область
23. Самарская область
24. Саратовская область

25. Свердловская область
26. Ярославская область
27. Тульская область
28. Тюменская область
29. Челябинская область
30. Забайкальский край
31. Омская область
32. Владимирская область

33. Вологодская область
34. Орловская область
35. Республика Коми
36. Республика Удмуртия
37. Воронежская область
38. Республика Татарстан
39. г. Москва
40. г. Санкт-Петербург

41. Тамбовская область
42. Республика Дагестан
43. Томская область
44. Кировская область
45. Республика Мордовия
46. Красноярский край
47. Республика Саха [Якутия]

МИССИЯ

Объединяем лучших для роста
промышленного потенциала
страны

ЦЕЛЬ

Создать устойчивую систему
передачи знаний и опыта управления,
создания и развития производственных
проектов между поколениями
для укрепления промышленного
потенциала страны и обеспечения
технологического суверенитета,
способствуя развитию молодых
специалистов, предпринимателей
и руководителей в сфере
промышленности.

ДАТЫ

01.02.2025 - 30.09.2025



ЦЕЛЕВАЯ АУДИТОРИЯ

Начинающие
предприниматели

Студенты и выпускники
образовательных программ
по профильным направлениям

Молодые специалисты

**Руководители студенческих
конструкторских бюро**

До 1000 участников

Молодые
собственники
или руководители
промышленных
МСП

Годовой оборот
предприятия
от 120 млн. до 2 млрд. руб.

Возраст до 45 лет

**Топ-менеджмент,
руководители направлений,
главные инженеры**

До 500 участников

Собственники
или топ-менеджмент
промышленных
предприятий

Годовой оборот
предприятия
от 10 млрд. руб.

До 100 участников

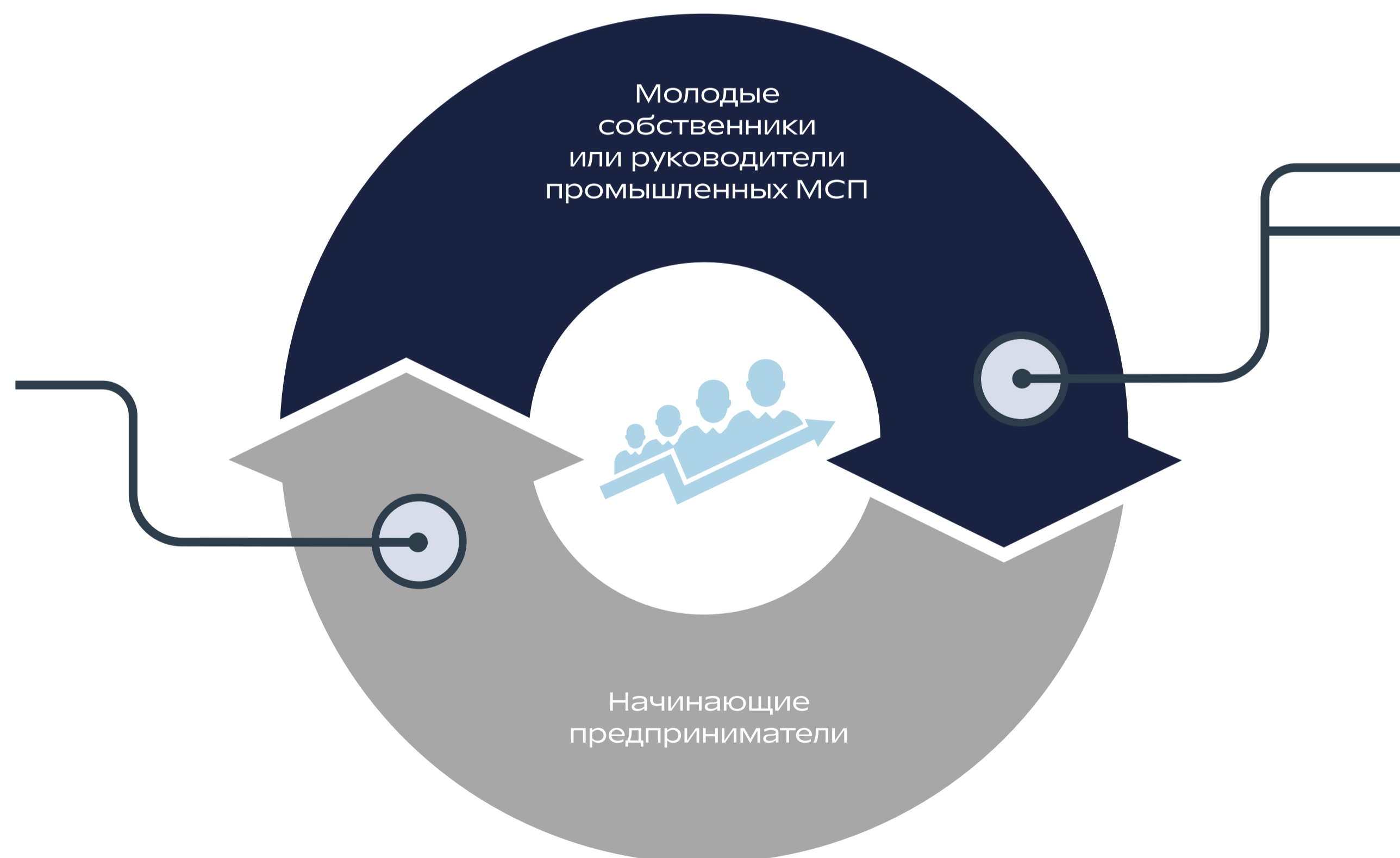
ДВУХУРОВНЕВАЯ СИСТЕМА НАСТАВНИЧЕСТВА

ПЕРВЫЙ УРОВЕНЬ.

СИНЕРГИЯ

НАЧИНАЮЩИЕ ПРЕДПРИНИМАТЕЛИ

Предлагают новые
технологические
решения и подходы



Молодые
собственники
или руководители
промышленных МСП

Начинающие
предприниматели

МОЛОДЫЕ СОБСТВЕННИКИ ИЛИ РУКОВОДИТЕЛИ ПРОМЫШЛЕННЫХ МСП

Передают знания, опыт

Предоставляют возможность
интегрировать и реализовать
технологические проекты
на площадке предприятия

ДВУХУРОВНЕВАЯ СИСТЕМА НАСТАВНИЧЕСТВА

ПЕРВЫЙ УРОВЕНЬ.

НАПРАВЛЕНИЯ

«ЗНАКОМСТВО С ПРОМЫШЛЕННОСТЬЮ: СТАРТ В ПРОИЗВОДСТВЕННОЙ СФЕРЕ»

Участники **получат базовые знания о производственных процессах**, структуре предприятий и особенностях функционирования промышленного сектора.

Программа включает в себя изучение ключевых аспектов, таких как организация **производства, управление ресурсами, инновации в отрасли и роль промышленности в экономике страны**. Особое внимание уделяется профориентации и пониманию карьерных перспектив в промышленной сфере.

Программа охватывает **юридические, финансовые и управленческие аспекты**, необходимые для запуска успешного производства, а также методы оптимизации **бизнес-процессов** и повышения рентабельности.

Участники **изучат ключевые шаги по запуску предприятия**: от анализа рынка и выбора ниши до внедрения инновационных технологий и управления персоналом.

«КАК СОЗДАТЬ СВОЕ ПРОИЗВОДСТВО?»

ДВУХУРОВНЕВАЯ СИСТЕМА НАСТАВНИЧЕСТВА

ВТОРОЙ УРОВЕНЬ.

СИНЕРГИЯ

МОЛОДЫЕ СОБСТВЕННИКИ ИЛИ РУКОВОДИТЕЛИ ПРОМЫШЛЕННЫХ МСП

Возможность
масштабировать
свой бизнес

Разработать стратегию
развития собственного
предприятия при поддержке
Наставников



СОБСТВЕННИКИ ИЛИ ТОП-МЕНЕДЖМЕНТ ПРОМЫШЛЕННЫХ ПРЕДПРИЯТИЙ

Возможность создать
условия для запуска
производства полного
цикла

Внедрить новые
технологические решения

Транслировать знания
и опыт

ДВУХУРОВНЕВАЯ СИСТЕМА НАСТАВНИЧЕСТВА

ВТОРОЙ УРОВЕНЬ.

НАПРАВЛЕНИЯ

СОЦИАЛЬНАЯ МИССИЯ

Программа развития социальной ответственности бизнеса ориентирована на внедрение **системного подхода к интеграции социальных инициатив** в стратегию развития компаний.

Направлена на формирование ответственности перед обществом и сотрудниками, реализацию проектов, способствующих устойчивому развитию регионов, улучшению условий труда и повышения качества жизни сотрудников и их семей.

Участники посетят предприятия **Наставников, чтобы ознакомиться** с передовыми практиками и процессами, используемыми на производстве.

ЭКСКУРСИОННАЯ ПРОГРАММА

ОТРАСЛЕВАЯ ПРОГРАММА

В рамках программы будут **представлены отраслевые меры поддержки и стратегии развития промышленности от руководителей департаментов Минпромторга России**, привлечены руководители отраслевых ассоциаций

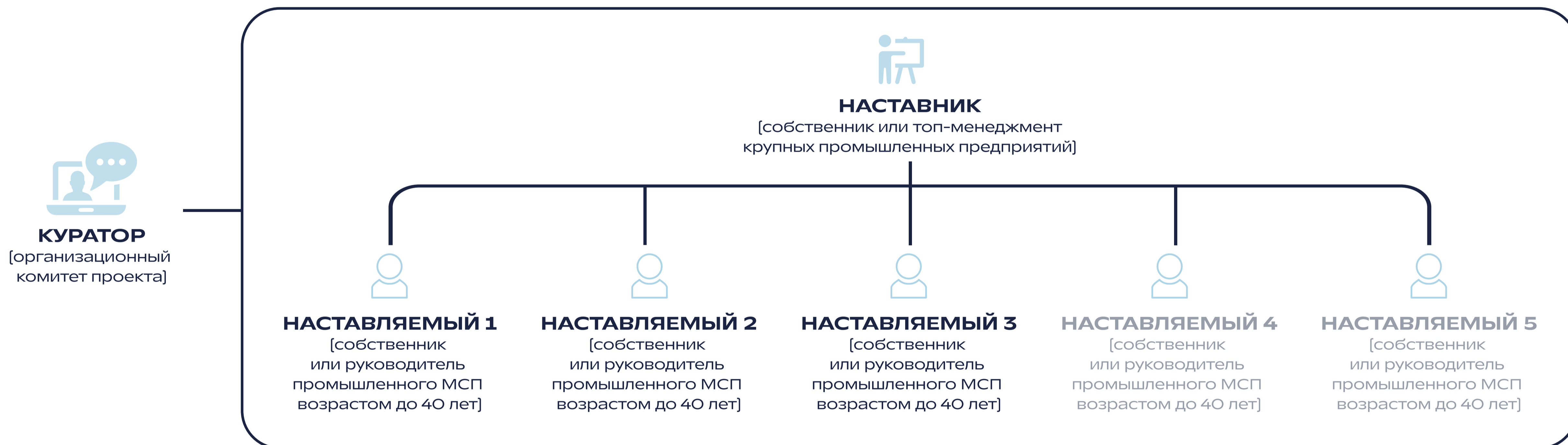
ЭКСПЕРТНАЯ ПРОГРАММА

НА СТАРТЕ КАЖДЫЙ УЧАСТНИК ВЫБИРАЕТ НАПРАВЛЕНИЕ ДЛЯ РАЗРАБОТКИ СТРАТЕГИИ РАЗВИТИЯ СВОЕГО ПРЕДПРИЯТИЯ В ХОДЕ ПРОЕКТА

НАПРАВЛЕНИЯ РАЗВИТИЯ ПРЕДПРИЯТИЙ:

- Определение стратегических целей предприятия
- Управление кадрами [развитие человеческого капитала]
- Управление издержками
- Оптимизация бизнес-процессов
- Использование привлеченного собственного капитала

МИНИ-ГРУППА ВТОРОГО УРОВНЯ ПРОГРАММЫ



**ЗАКРЕПЛЕНИЕ НАСТАВНИКОВ ЗА НАСТАВЛЯЕМЫМИ
ОСУЩЕСТВЛЯЕТСЯ ПО 2-УМ КРИТЕРИЯМ:**

- **Выбранное направление развития предприятия, в рамках проекта**
- **Отрасль промышленности**

КАЛЕНДАРНЫЙ ПЛАН

ФЕВРАЛЬ	МАРТ	АПРЕЛЬ	МАЙ
Заявочная кампания, 01 февраля - 31 марта		Открытие проекта [очный формат] , г. Москва	
		Реализация программы 1-ого уровня проекта 01 апреля - 15 мая [онлайн-формат]	Встречи с экспертами по выбранному направлению в рамках 2-ого уровня программы [16-31 мая [онлайн формат]]
ИЮНЬ	ИЮЛЬ	АВГУСТ	СЕНТЯБРЬ
Реализация программы 2-ого уровня проекта (разработка стратегий развития по выбранному направлению): <ul style="list-style-type: none">Визит на промышленное предприятия наставника – до 25 июня [очный формат]Встречи с отраслевыми департаментами Минпромторга России, отраслевыми ассоциациями – до 10 июля [гибридный формат]Консультация с наставником и экспертом по разработке стратегии – до 20 июля [онлайн-формат]		Презентация разработанных стратегий 01-21 августа [онлайн-формат]	
		Биржа промышленной кооперации 25 августа [очный-формат] , г. Москва	Заккрытие первого сезона проекта, подведение итогов [очный формат] , г. Москва



ИТОГИ

1000

НАЧИНАЮЩИХ
ПРЕДПРИНИМАТЕЛЕЙ

100

СОБСТВЕННИКОВ
ИЛИ ТОП-МЕНЕДЖЕРОВ
ПРОМЫШЛЕННЫХ
ПРЕДПРИЯТИЙ

500

МОЛОДЫХ
СОБСТВЕННИКОВ
ИЛИ РУКОВОДИТЕЛЕЙ
ПРОМЫШЛЕННЫХ
ПРЕДПРИЯТИЙ

70

МОДЕРАТОРОВ
И ЭКСПЕРТОВ

500

СОЦИАЛЬНЫХ
ИНИЦИАТИВ

500

СФОРМИРОВАННЫХ
СТРАТЕГИЙ РАЗВИТИЯ

1 МЛН

PR ОХВАТ ШИРОКОЙ
АУДИТОРИИ

89

ОХВАТ
РЕГИОНОВ

НАЧИНАЮЩИЕ ПРЕДПРИНИМАТЕЛИ

НА ЛИЧНОМ УРОВНЕ

- **Знакомим молодых специалистов с особенностями промышленной отрасли.**
Формируем комплексное представление о создании и развитии промышленных проектов
- **Развиваем профессиональные навыки,** предоставляя доступ к передовым практикам и технологиям

НА УРОВНЕ ОРГАНИЗАЦИИ

- **Объединяем сообщество молодых руководителей и собственников промышленных предприятий,** заинтересованных в развитии промышленного потенциала страны
- **Даем возможность ускорить процесс интеграции идей от создания до внедрения** в производственные цепочки

НА УРОВНЕ СТРАНЫ

- **Популяризируем промышленность среди молодежи, готовя новое поколение лидеров** и кадров для отрасли
- **Формируем новое поколение технологических предпринимателей**

МОЛОДЫЕ СОБСТВЕННИКИ ИЛИ РУКОВОДИТЕЛИ ПРОМЫШЛЕННЫХ МСП

НА ЛИЧНОМ УРОВНЕ

- Развиваем компетенции по разработке и внедрению стратегического подхода в управлении предприятием
- Формируем устойчивые межрегиональные связи
- Углубляем знания об инструментах государственной поддержки промышленности

НА УРОВНЕ ОРГАНИЗАЦИИ

- Формируем проектные и управленческие команды внутри предприятий, ориентированные на разработку долгосрочных стратегий развития и внедрение конструктивных изменений
- Снижаем время на прохождение акселерационных процессов всферестартапов
- Способствуем разработке и запуску социальных инициатив, развивающих взаимодействие с обществом

НА УРОВНЕ СТРАНЫ

- Создаем условия для развития производств полного цикла
- Создаем кооперационные вертикально-интегрированные промышленные цепочки кооперации
- Формируем сообщество молодых лидеров промышленности

СОБСТВЕННИКИ ИЛИ ТОП-МЕНЕДЖМЕНТ ПРОМЫШЛЕННЫХ ПРЕДПРИЯТИЙ

НА ЛИЧНОМ УРОВНЕ

➤ **Возможность транслировать знания и опыт в части создания, развития и управления крупными промышленными объектами**

НА УРОВНЕ ОРГАНИЗАЦИИ

➤ **Интегрируем малые и средние промышленные предприятия в цепочки поставок крупных заказчиков, формируя контур доверенных поставщиков и расширяя цепочки кооперации**

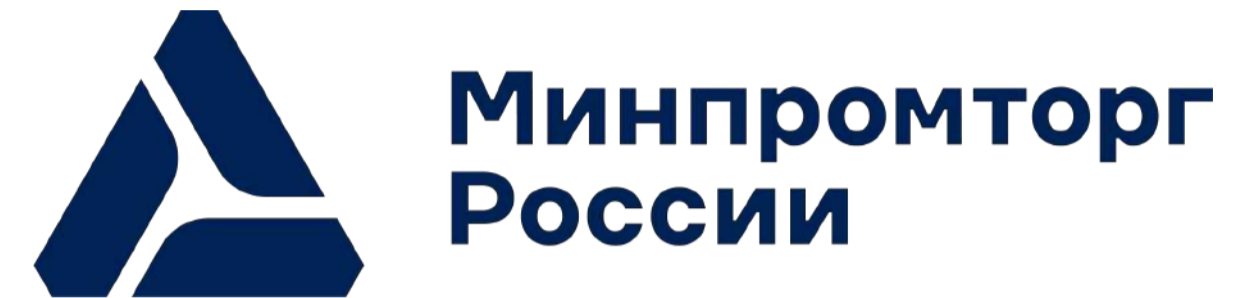
НА УРОВНЕ СТРАНЫ

◀ **Создаем новые межрегиональные промышленные кооперационные проекты**

◀ **Увеличиваем экономические показатели предприятий - участников проекта**

◀ **Становимся драйвером развития промышленного сектора России, способствуя модернизации и технологическому суверенитету**

ОРГАНИЗАТОРЫ ПРОЕКТА



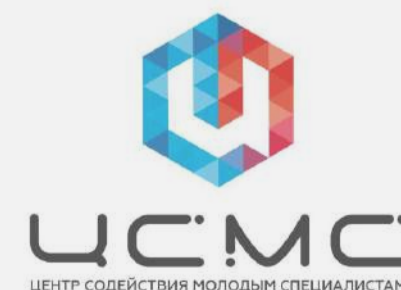
ПАРТНЕРЫ



МИНИСТЕРСТВО НАУКИ
И ВЫСШЕГО ОБРАЗОВАНИЯ
РОССИЙСКОЙ ФЕДЕРАЦИИ



росмолодёжь



ПРЕДЛОЖЕНИЕ СОТРУДНИЧЕСТВА

УВАЖАЕМЫЕ РУКОВОДИТЕЛИ КОМПАНИЙ, ПРОСИМ ВАС
РАССМОТРЕТЬ ВОЗМОЖНОСТЬ УЧАСТИЯ В ПРОЕКТЕ:

01.

СТАТЬ НАСТАВНИКОМ

Принять личное участие в качестве наставника — за Вами будут закреплены 3-5 молодых собственников промышленных МСП [наставляемые]

03.

ПРЕЗЕНТАЦИЯ ПРЕДПРИЯТИЙ

Представить свое предприятие, а также заслушать информацию о предприятиях и стратегиях развития предприятий наставляемых

05.

ПРИГЛАШЕНИЕ НАСТАВНИКОВ

Пригласить топ-менеджмент дочерних предприятий группы компаний стать наставниками проекта

02.

ВСТРЕЧА С НАСТАВЛЯЕМЫМ

В период с апреля по июль провести встречу с наставляемыми на возглавляемом Вами предприятии

04.

ОБМЕН ОПЫТОМ

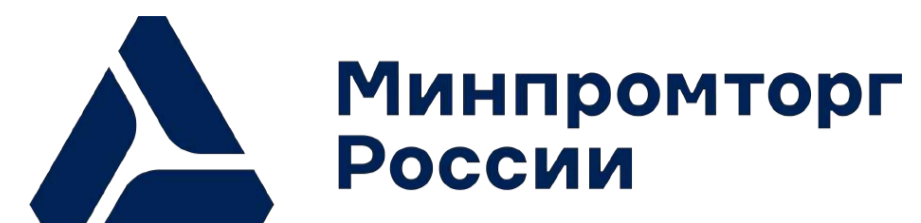
Поделиться с наставляемыми собственным опытом управления и развития промышленного бизнеса, дать рекомендации по развитию предприятий наставляемых

06.

ПАРТНЕРСТВО

Стать партнером проекта [информационная, финансовая, экспертная поддержка]

КОНТАКТЫ



ответственных лиц по работе с разными категориями участников



КРУПНЫЙ БИЗНЕС

Зуева
Анна Васильевна



zueva@ms-kmp.ru
+7 [908] 040-43-71



МСП

Булкова
Екатерина Анатольевна

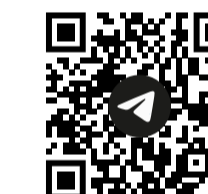


bulkova@ms-kmp.ru
+7 [952] 517-09-61



НАЧИНАЮЩИЕ ПРЕДПРИНИМАТЕЛИ

Климанова
Елизавета Вадимовна



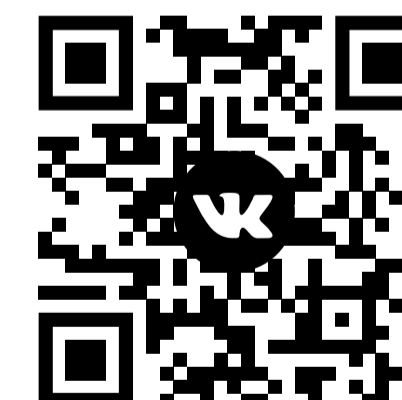
klimanova@ms-kmp.ru
+7 [951] 817-93-76



**ССЫЛКА НА РЕГИСТРАЦИЮ
ДЛЯ УЧАСТИЯ В ПРОЕКТЕ**



Telegram-канал
Клуба



Группа ВКонтакте
Клуба



Сайт Клуба